

Transformateurs de distribution selon HN 52-S-20



Transformateur type « cabine » H 59

» Équipements et accessoires

Bornes HT : traversées embrochables type PF 250 selon spécification EDF HN 52-S-61.

Bornes BT :

- Pour les intensités < 250 A : traversées porcelaines type TMT 1/250 selon NF C 52-052,
- Au delà de 250 A : passe-barre type 1250,1600 ou 2000 A selon spécification EDF HN 52-S-62.

Équipement standard :

- Deux anneaux de levage sur couvercle,
- Un orifice de remplissage pouvant recevoir au besoin un dispositif de surveillance (gaz, pression et température),
- Une mise à la terre par perçage Ø 13 mm prévue dans chaque anneau de levage,
- 4 galets de roulement orientables, selon norme NF C 20-210, écartement selon norme NF C 52-152,
- Une plaque signalétique pouvant être fixée au choix sur les 4 faces.



Caractéristiques dimensionnelles

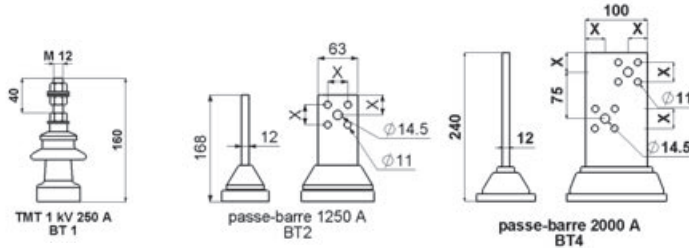
Puissance assignée (kVA)	Hauteur (mm)		Largeur (mm)	Longueur (mm)	Entraxe galets (mm)
	Mono tension	Bi tension			
	D	D	B	A	
100	985	1105	655	780	520
160	1025	1145	640	860	520
250	1260	1340	715	1060	520
400	1330	1410	745	1425	670
630	1410	1490	845	1565	670
800	1540	1540	880	1645	670
1000	1640	1640	925	1785	670

Puissance assignée (kVA)	Entraxe des traversées (mm)		Raccord. électrique BT	Masse (Kg)		
	EA HT	EA BT		Huile	Partie décuvable	Totale
100	250	106	BT1	85	290	450
160	250	120	BT1	110	370	580
250	280	152	BT2	225	550	915
400	280	172	BT2*	280	780	1270
630	280	180	BT2*	345	990	1665
800	300	180	BT4	440	1100	2010
1000	320	185	BT4	560	1285	2585

* ou BT3 sur demande

Caractéristiques constructives

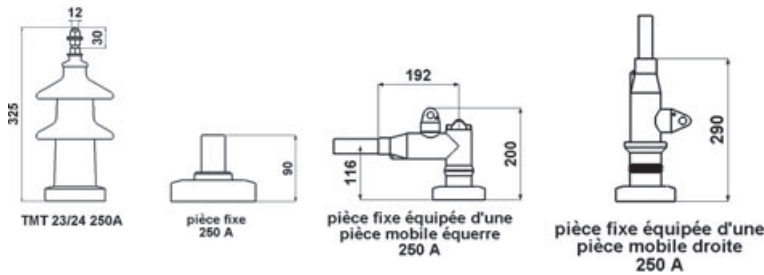
Traversées BT



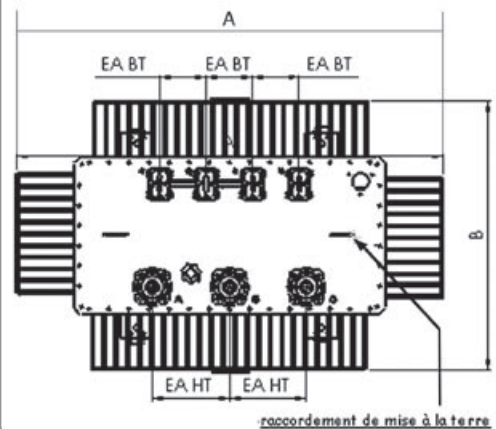
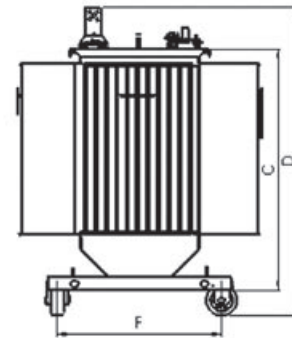
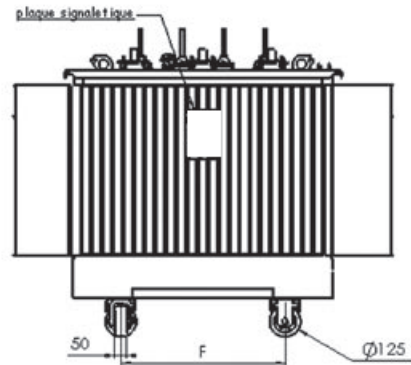
Porcelaine
(selon NF C 52-052)

Passe-Barres
(selon HN 52-S-62)

Traversées HT



Encombrements



Caractéristiques électriques

Puissance assignée (kVA)	Matière enroulée	Pv (W)	Pc (W)	Iv/In (%)	Ucc (%)	Chute de tension Cos φ	
						1	0,8
100	Cu	210	2100	2,5	4	2,15	3,73
160	Cu	460	2350	2,3	4	1,53	3,42
250	Al	600	3250	2,1	4	1,37	3,33
400	Al	930	4600	1,9	4	1,22	3,24
630	Al	1300	6500	1,8	4	1,11	3,17
800	Al	1400	10500	1,8	5	1,22	4,10
1000	Al	1700	13000	1,7	5	1,24	4,12

Puissance assignée (kVA)	Rendements en % Charge 1/4 Cos φ		Rendements en % Charge 1/2 Cos φ		Rendements en % Charge 3/4 Cos φ		Rendements en % Charge 4/4 Cos φ		Niveau sonore [dB (A)]
	1	0,8	1	0,8	1	0,8	1	0,8	
100	98,65	98,32	98,55	98,19	98,17	97,73	97,74	97,19	53
160	98,50	98,13	98,70	98,38	98,53	98,17	98,27	97,85	59
250	98,73	98,42	98,88	98,61	98,72	98,41	98,48	98,11	62
400	98,89	98,62	99,01	98,77	98,87	98,59	98,66	98,33	65
630	99,00	98,76	99,11	98,89	98,98	98,73	98,79	98,48	67
800	99,19	98,89	99,22	99,05	99,09	98,87	98,91	98,65	68
1000	99,20	98,99	99,24	99,06	99,10	98,88	98,92	98,66	68